



Centre européen
Robert Schuman
Maison de l'Europe
Scy-Chazelles



Co-funded by
the European Union

CRÉEZ VOTRE MUSÉE VIRTUEL EN CLASSE

Un guide pas à pas



POURQUOI CRÉER UN MUSÉE VIRTUEL ?

Créer un musée virtuel avec vos élèves, c'est bien plus qu'un projet numérique : c'est une démarche pédagogique innovante qui valorise les apprentissages, stimule la créativité et favorise l'engagement.

Projet collaboratif



En travaillant ensemble à la création d'un musée virtuel, les élèves développent leur sens critique, leur autonomie et leur esprit d'équipe.

Approche interdisciplinaire

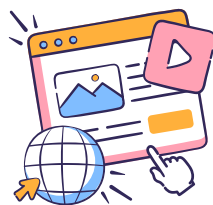
Le musée virtuel permet de créer des projets interdisciplinaires où les élèves peuvent intégrer leurs connaissances de différentes disciplines : histoire, géographie, arts, langues, sciences...

Développement de compétences numériques

Les élèves apprennent à structurer, scénographier et publier du contenu en ligne, dans un cadre sécurisé.

Valorisation des productions scolaires

Projet artistique, présentation orale ou portfolio, les travaux des élèves prennent vie dans un espace accessible à tous, qui peut être consulté par le corps enseignant, le Rectorat d'Académie, mais aussi les familles et les amis.



ÉTAPES PRINCIPALES

Démarrage

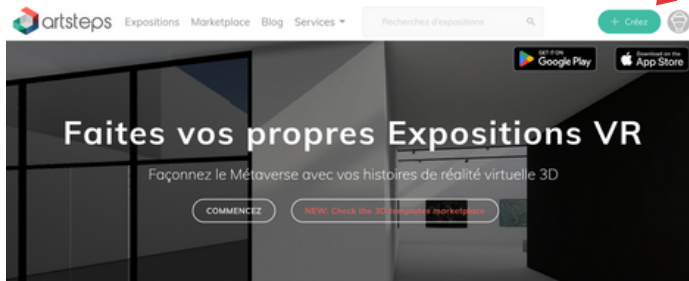
1

Ouvrir un compte Artsteps



2

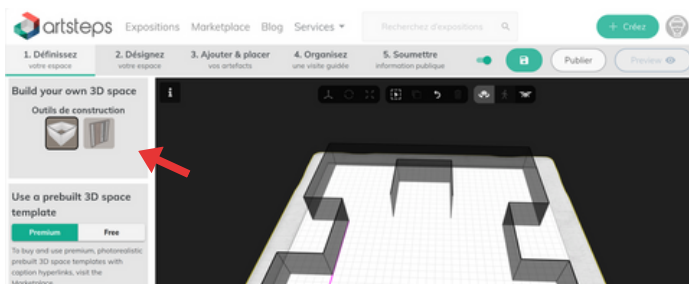
Créer un espace d'exposition



Personnalisation de l'espace

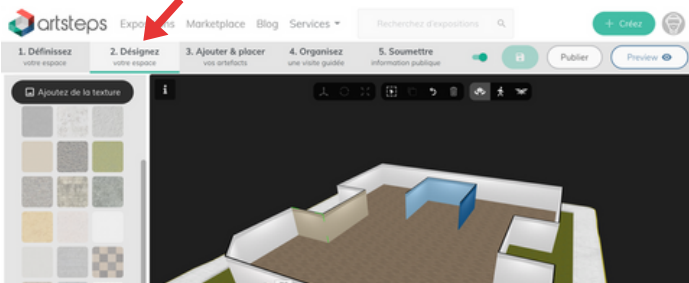
3

Placer les murs et les portes



Choisir les couleurs et les textures

4



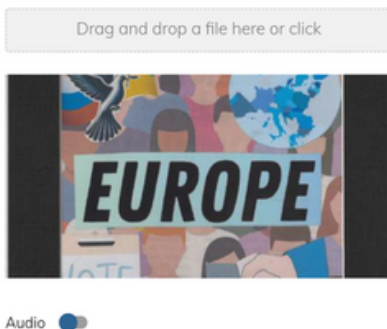
Conception de l'exposition

5

Ajouter les œuvres (images, vidéos, textes)



Pour chaque œuvre, vous pouvez ajouter une description qui s'affichera dans l'exposition.



Description (Use hyperlinks by acquiring a premium 3D space template)

Dieses Bild zeigt verschiedene Zeichen, die Freundschaft, Frieden und Mitbestimmung symbolisieren. Es erinnert uns daran, dass wir zusammen stark sind und gemeinsam eine bessere Zukunft in Europa schaffen können.

Interactive (Can be clicked)

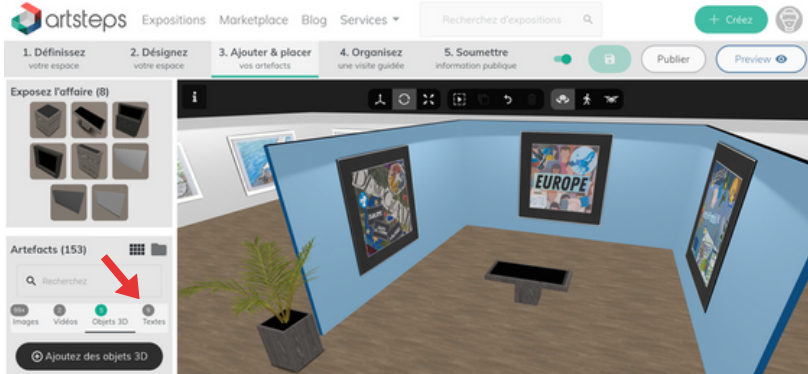
Image has canvas (Image will have canvas)

Metric System (Meters) ?

La taille Largeur

6

Compléter avec des objets 3D



Quelques objets 3D sont à votre disposition sur la plateforme, mais vous pouvez en importer d'autres, du site Free 3D par exemple.

Visite du musée

Il ne reste plus qu'à choisir un titre à votre exposition et à partager le lien de votre musée virtuel. Vous pouvez par ailleurs intégrer de lien de l'exposition directement sur votre site web!

Le logiciel



Artsteps est une plateforme parmi d'autres qui permet de créer des expositions virtuelles en 3D sans compétences techniques avancées. L'application est gratuite et accessible depuis votre navigateur web.



Liens utiles

Site web
"Artsteps"



Exemple : musée virtuel
« Euro-citoyen.nes en action »



Contact

Centre européen Robert Schuman

2 rue Robert Schuman / 57160 Scy-Chazelles

+33 (0)3 87 60 10 15

centre-robot-schuman@centre-robot-schuman.org

centre-robot-schuman.org



Centre européen
Robert Schuman
Maison de l'Europe
Scy-Chazelles



Co-funded by
the European Union